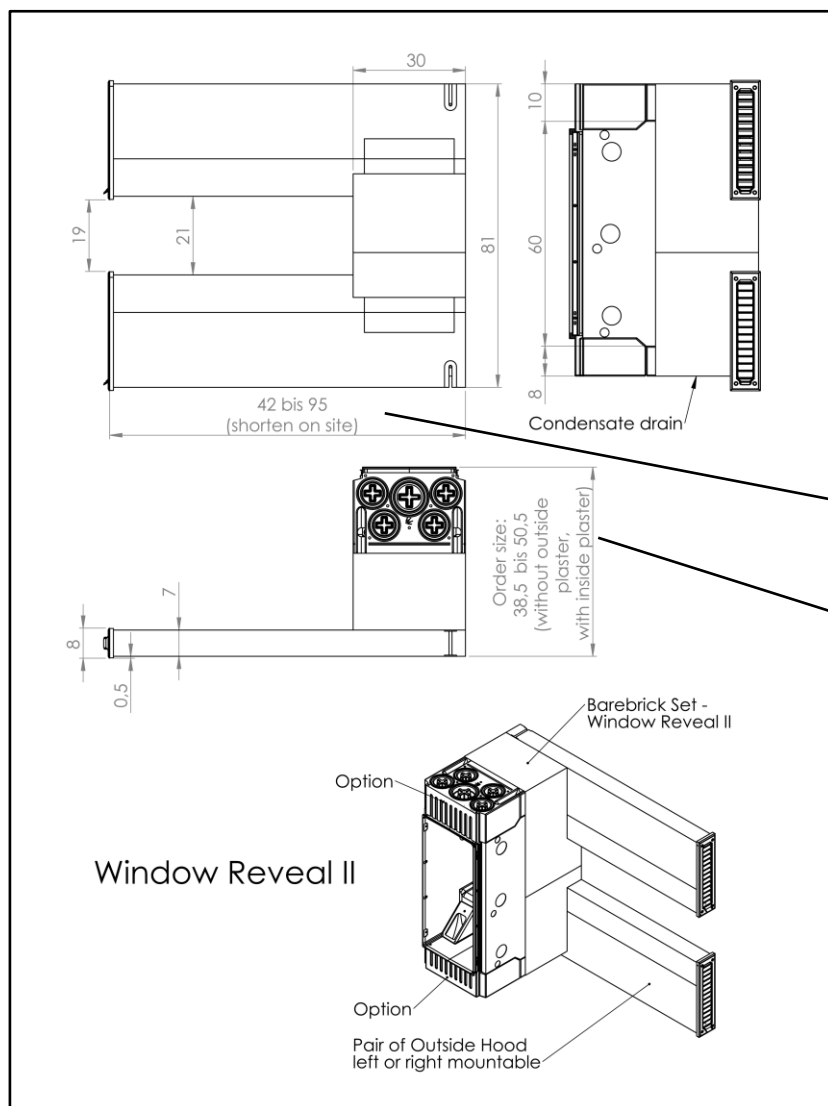


## Installazione kit spalletta finestra – Window Reveal II



### Articoli necessari

FA00.124\_: Set controcassa specifica window reveal II  
FA00.1045: kit guscio esterno specifico window reveal II  
FA00.1240: Unità ventilazione freeAir 100 specifica per window reveal II

Usare la massima precisione nella posa rispetto al fino interno intonaco/cartongesso

La lunghezza dei condotti può essere decisa sul posto

La profondità della cassa è stabilita in fase di produzione (da 38,5 a 50,5 cm)

### Attrezzi necessari:

- cacciavite Torx 10 e 20
- taglierino affilato
- sigillante-ades. Ottocol M500
- pistola per silicone
- trapano o avvitatore
- punta da 5mm

Dopo aver installato la controcassa e aver terminato i lavori di sigillatura e coibentazione, procedere alla fase di montaggio dei componenti esterni



Rimuovere la  
copertura esterna in  
EPS ed il nylon  
rosso

Creare le aperture laterali in base al lato scelto seguendo le linee guida pre-incise sul pezzo



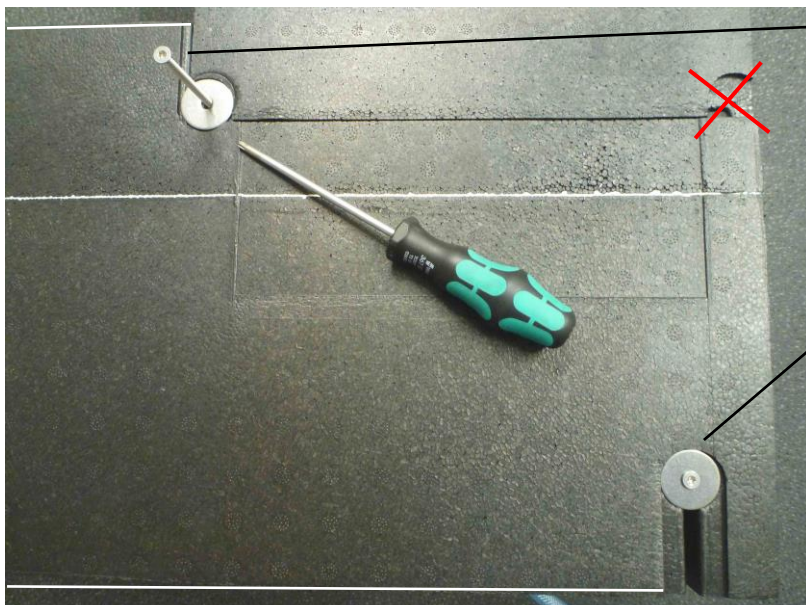
Fare attenzione a  
scegliere il lato  
corretto:  
**Destro o sinistro!**

Garantire la tenuta ermetica all'aria e all'acqua nei punti di contatto tra cassa ed elementi trasversali



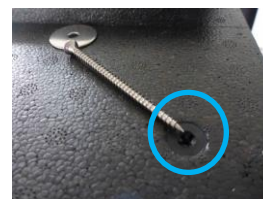
Sigillante adesivo autorizzato:  
Ottocoll M500

Inserire i condotti trasversali sulla controcassa e avvitarli con le apposite viti fornite



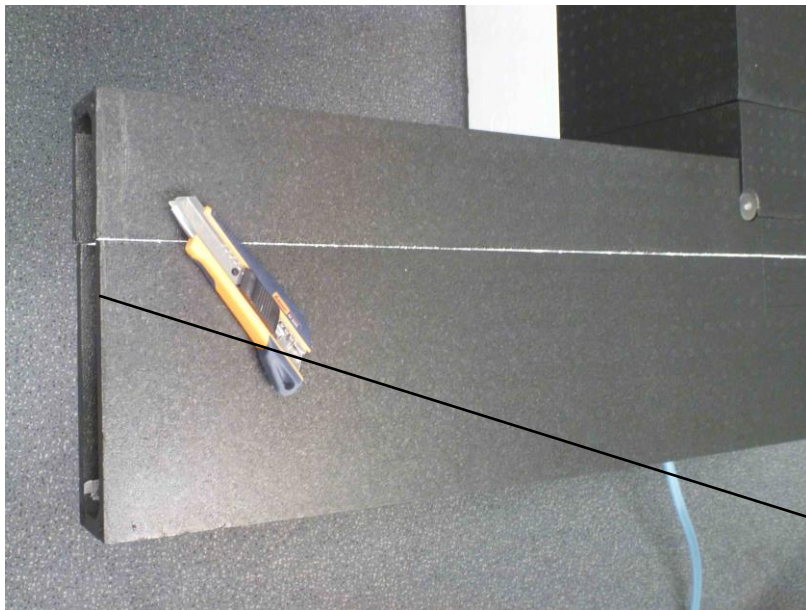
Utilizza 2 viti 4,5x80  
con le rondelle

Le viti vanno inserite  
nel tassello nero:





Accorciare i condotti trasversali in base alla lunghezza desiderata (fare riferimento al filo esterno finito dell'intonaco)



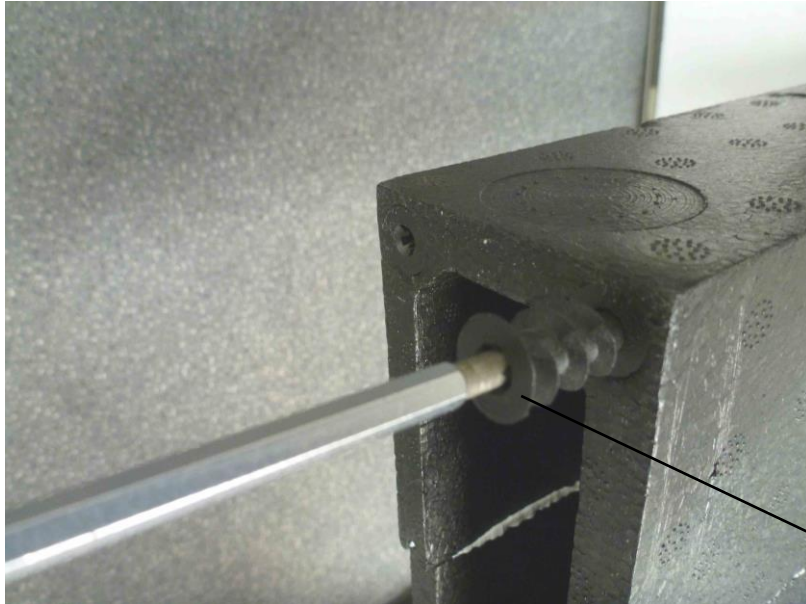
Tagliare in base alla misura del filo intonaco esterno

Installare le placche metalliche esterne che hanno funzione di proteggere i condotti durante i lavori e di dima per creare i fori da 5mm per il successivo montaggio delle griglie di finitura



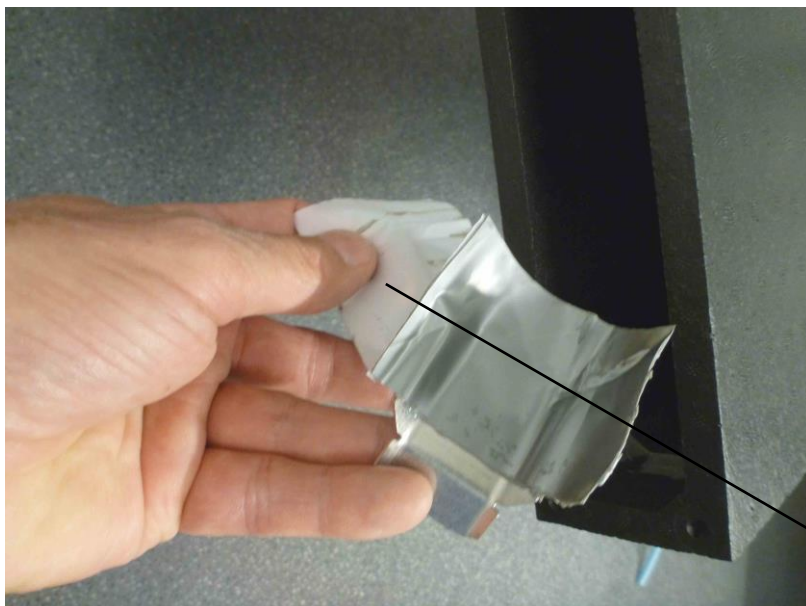
Creare 4 fori con punta da 5 mm

Una volta ultimati i lavori al grezzo, togliere la protezione in lamiera ed inserire i 4 tasselli neri nei fori



4 tasselli neri  
bluMartin

Incollare il nastro di sigillatura per la condensa (fornito nella confezione)



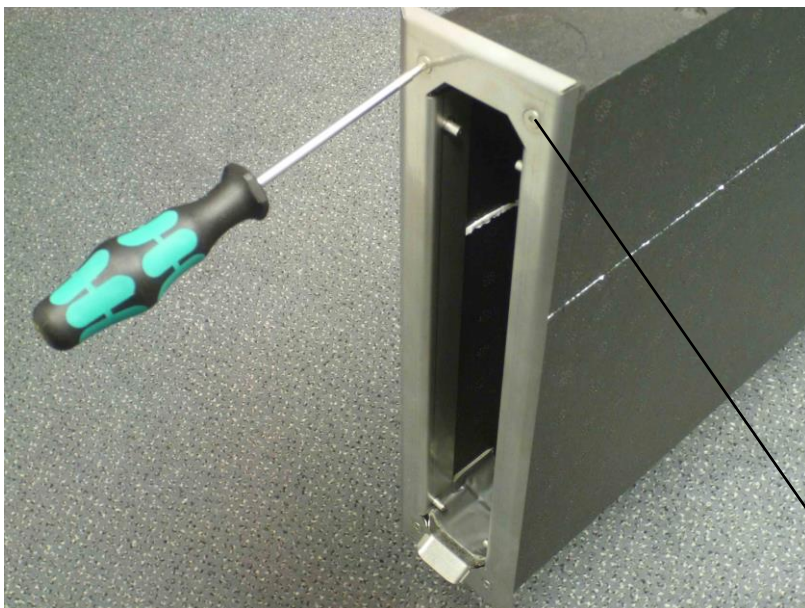
Togliere il nastro  
protettivo

Incollare premendo bene il nastro butilico in modo da garantire la sigillatura all'acqua



Fare attenzione che il rompigoccia sia esterno al filo

Installare la griglia di finitura



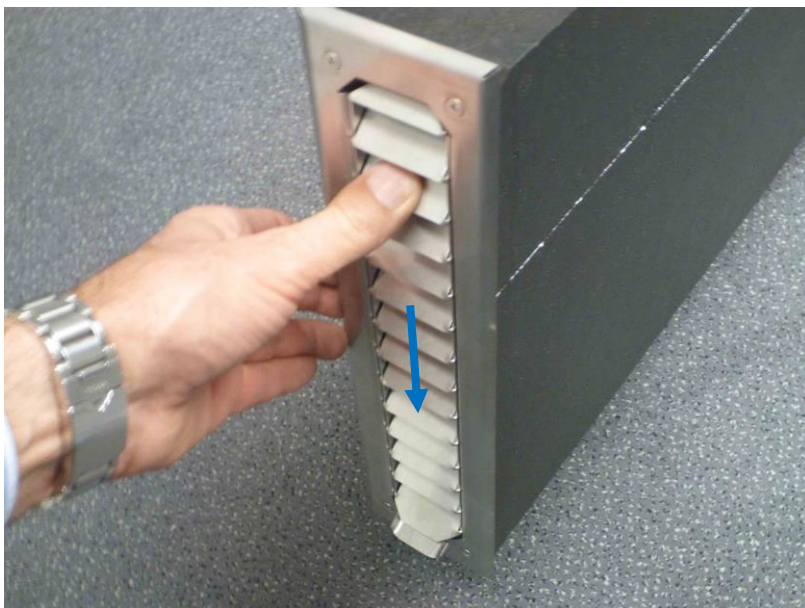
4 viti svasate 3,5x30 fornite nella confezione



Inserire la griglia ancorandola in alto sugli appositi perni



Bloccare la griglia facendola scorrere verso il basso



Inserire fino in fondo il filtro dell'aria esterna (più grosso) nella cassa e poi spingerlo verso l'alto



La freccia sul filtro  
va verso il basso

Solo la freeAir100 specifica può essere installata nella cassa con il kit spalletta Window Reveal II



freeAir 100 con il  
corpo in EPP  
accorciato