

Esempio installazione freeAir100 in appartamenti di nuova realizzazione

Obiettivo: gestione del ricambio d'aria e del controllo qualità dell'aria interna in modo da garantire il massimo comfort per tutti gli appartamenti in maniera indipendente

Appartamento tipo

L'unità principale freeAir100 è stata installata nella zona giorno in modo da gestire quell'ambiente. In più sono stati posati dei canali di estrazione nel bagno e in una camera, mentre per l'altra è stata prevista l'unità interna freeAirPlus che è dotata di sensori di temperatura, umidità e VOC (composti organici volatili).

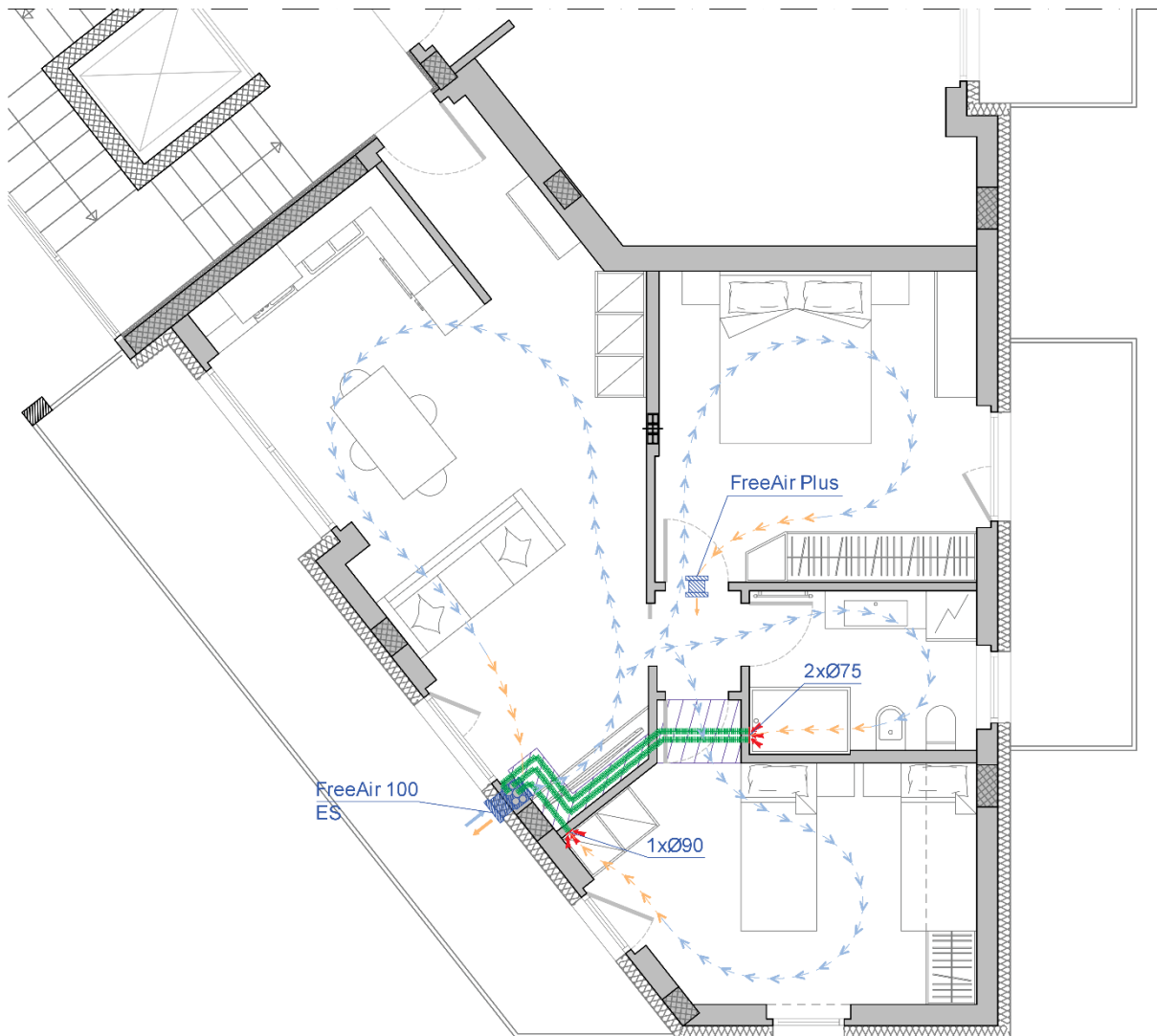
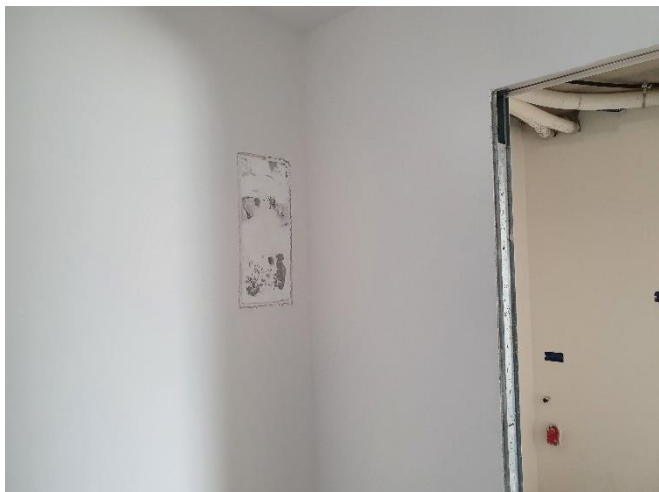


Foto installazione predisposizione



Punto di installazione freeAir100 in soggiorno

La macchina è stata installata all'interno della parete perimetrale e i canali sono stati fatti passare in parete per poi uscire a soffitto nel disimpegno.



Punto di installazione esterno per ripresa ed espulsione

La macchina è stata installata all'interno della parete perimetrale e i canali sono stati fatti passare in parete per poi uscire a soffitto nel disimpegno.

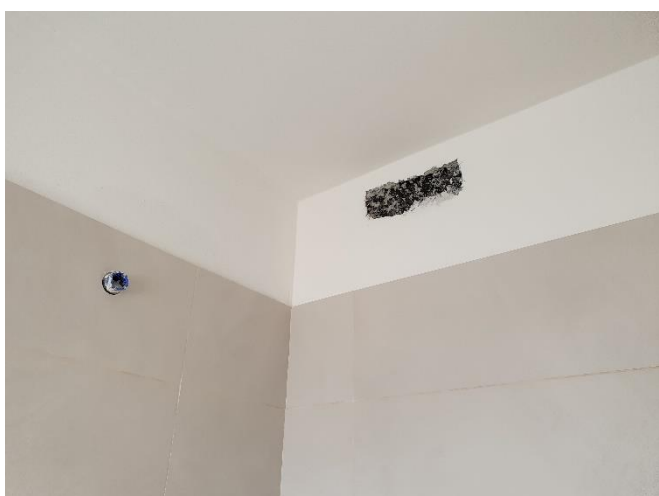


Passaggio canali nel disimpegno

Le tubazioni nel disimpegno saranno poi coperte dal controsoffitto previsto da progetto



Bocchetta estrazione da camera

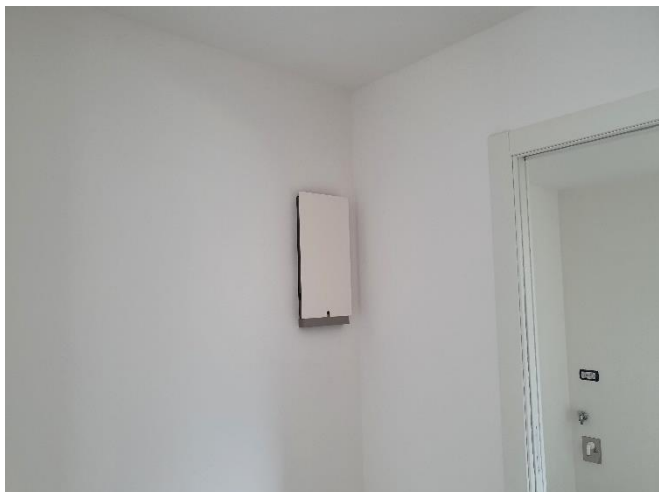


Bocchetta estrazione da bagno



Punto di installazione unità interna freeAirPlus su parete tra camera e disimpegno

Foto completamento lavori (dopo pitture interne ed esterne)



Unità freeAir100

Per le finiture interne si è scelto il pannello bianco lucido, mentre per quelle esterne, bianco



Guscio esterno in acciaio con finitura bianco tintegegiabile



Griglia di finitura estrazione bagno



Griglia di finitura estrazione camera



Unità interna freeAirPlus in camera

L'unità freeAirPlus, gestisce, grazie ai sensori a bordo, il ricambio dell'aria nella stanza



Vista esterna Residence