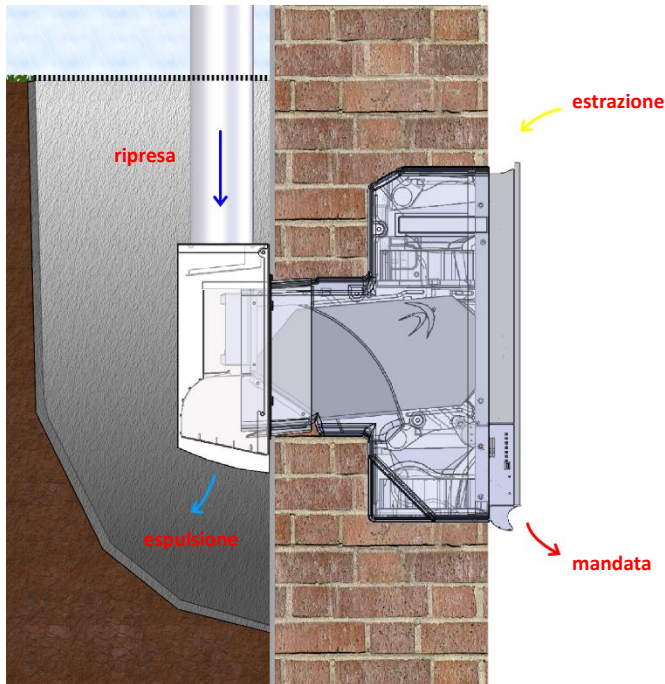




## Kit interrati – guscio con espulsione a bordo e aspirazione con canale DN100



Kit interrati

### INSTALLAZIONE

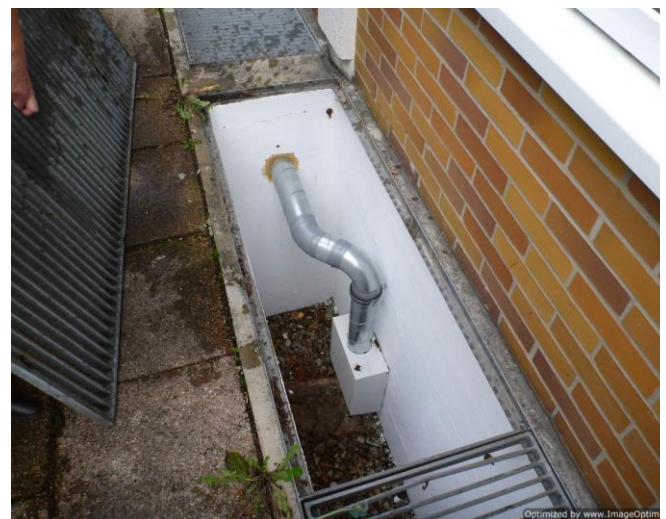
Il guscio si installa su bocche di lupo e su muri con spessore da 32 a 46 cm. Innesto tubo ripresa con guarnizioni a labbro, diam. 100 mm. Il terminale del tubo deve essere idoneo per evitare la filtrazione di acqua, ad es. terminale a collo d'oca.

Si consiglia di utilizzare scarico condensa, in alternativa questa fuoriesce dal guscio esterno.

### ESEMPI DI INSTALLAZIONE



Tubo rigido in PVC per la ripresa



Tubo metallico per la ripresa



Ventilazione**Casa**  
– Qualità dell'aria e salubrità indoor –



Tubo metallico con terminale a collo d'oca