

Istruzioni aggiornamento Firmware freeAir100

NB: è necessario un cavo USB con attacco da USB normale a MINI-USB.

Iniziare la procedura **SENZA** aver collegato la freeAir100 o freeAir Plus al pc.

- 1) Scaricare il software dal sito <http://www.blumartin.de/downloads/>

Software

Per le unità con numero di serie fino a 15.500 scaricare la versione 1.31 e seguenti (ma con 1 davanti)

[Update freeAir 100 \(Lieferungen bis Juni 2018\) + freeAir plus + freeAir Connect mit Install-freeAir Version 1.31](#)

Per le unità con numero di serie superiore a 15.500 scaricare la versione 2.03 e seguenti

[Update freeAir 100 + freeAir plus + freeAir-Connect \(Install-freeAir Version 2,03\)](#)

(Sistema operativo: Windows 7 oder Windows 8 oder Windows 10)

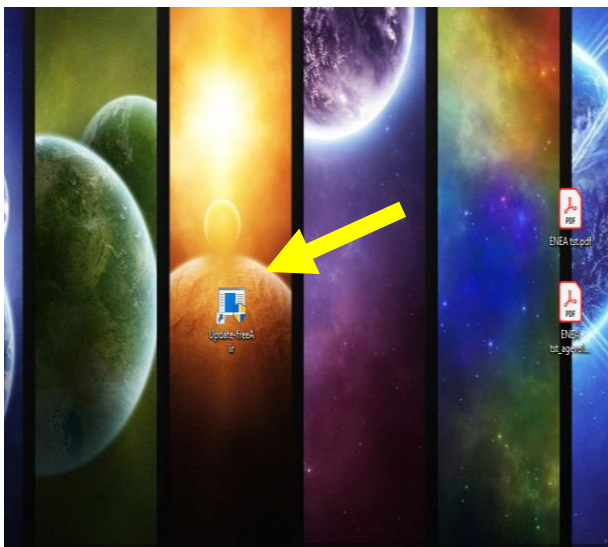
Leggimi - Software 2.03 NB:Aggiornamento da freeAir 100 con software 1.xx non è possibile

Questa versione di freeAir-Connect-USB non funziona sulle unità freeAir plus. Si prega di utilizzare una versione precedente (preferibilmente la 1.31).

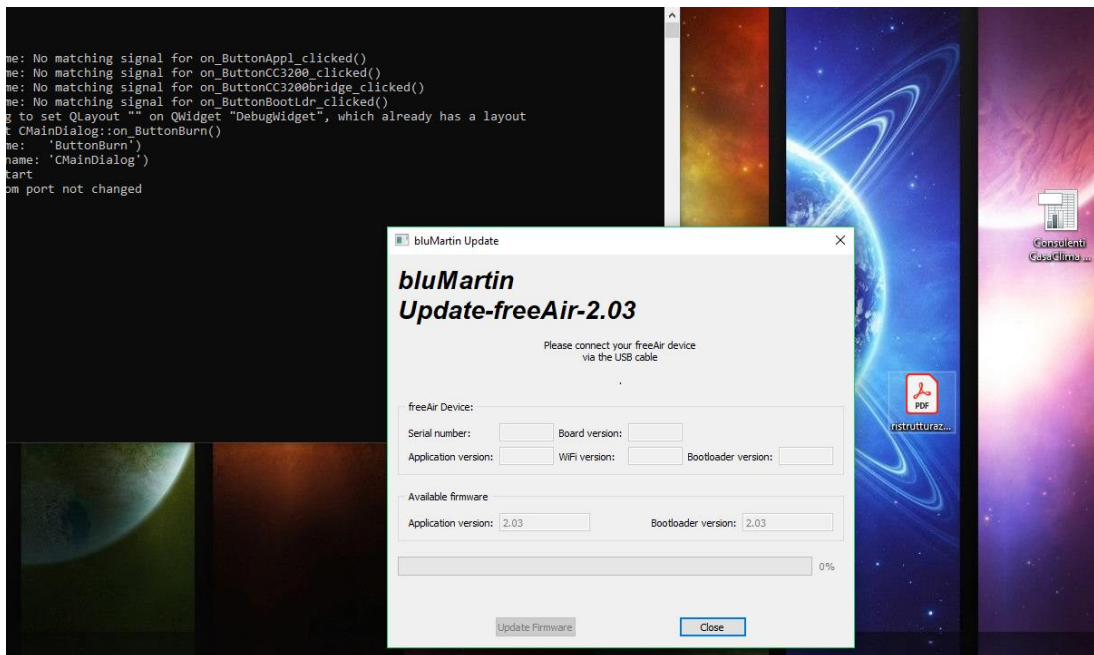
I miglioramenti alla funzione WiFi freeAir 100 ora sono implementati anche con i messaggi di servizio e di errore. La funzione di rapporto (messaggi di servizio via e-mail) non è ancora attiva. Sarà attiva con la versione 2.04

Come browser, utilizza Chrome, Firefox, Edge o Safari e non Samsung Internet o Internet Explorer. L'app basata su browser è ora disponibile: <http://www.freeAir-connect.de/>

- 2) Eseguire il programma .exe e seguire le istruzioni. Se non lo trovate in automatico, cercate nella sezione “download” del Vs computer.
- 3) Una volta installato, sul desktop comparirà l'icona “Update freeAir” (vedi foto). Cliccateci sopra 2 volte.



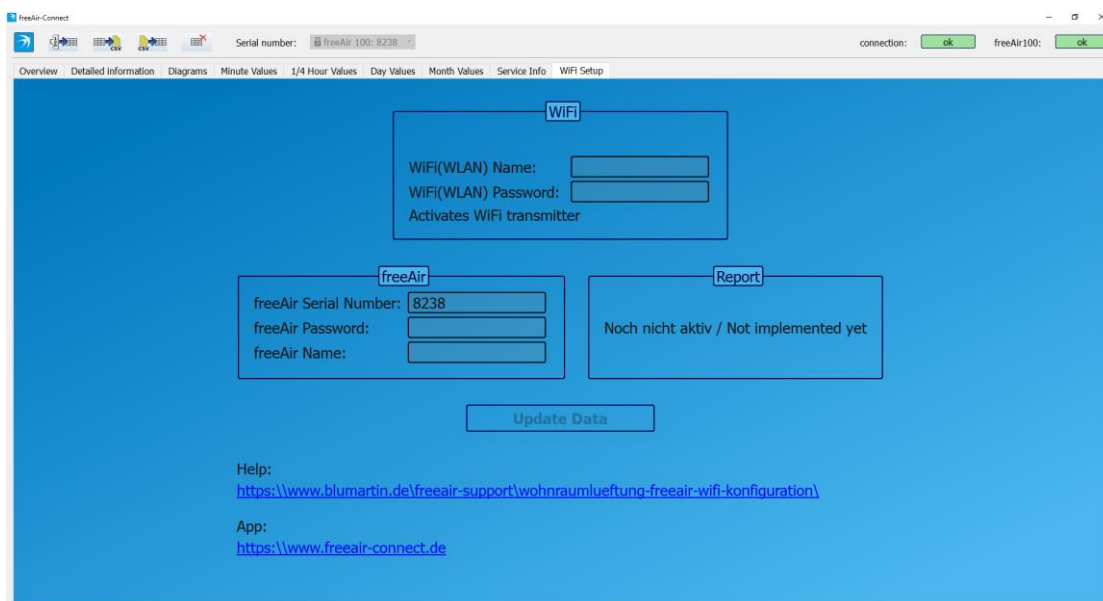
4) Si inizia da qui:



- 5) Seguire le istruzioni impartite dal software e collegare la bluMartin freeAir100 solo quando viene richiesto. Nel corso dell'installazione sarà necessario rispettare i tempi di spegnimento e accensione della freeAir100 (attendere spegnimento di tutti i led).
- 6) Una volta caricato il nuovo firmware, spegnere la macchina (attendere spegnimento di tutti i LED) e poi riaccenderla.

Configurazione Wi-Fi

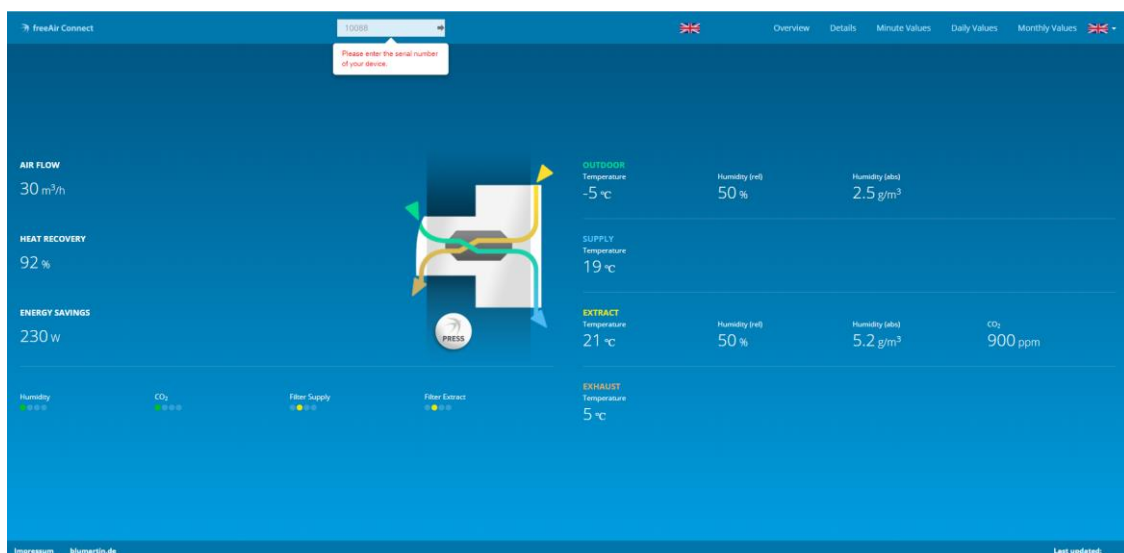
- 1) Una volta che si è installato il nuovo software, aprire la schermata delle impostazioni Wi-Fi



- 2) Inserire nome della propria rete Wi-Fi (il nome deve essere identico con tutti i caratteri speciali e rispettando maiuscole e minuscole) e password della rete
- 3) Scegliere password (min. 4 numeri e/o lettere, max. 16 numeri e/o lettere) per l'accesso alla macchina (si consiglia una password semplice e uguale per anche le altre unità se sono presenti) e il nome della macchina (servirà per distinguerle). Esempio: freeAirSoggiorno
- 4) Una volta inseriti i dati premere su **“Update Data”**. Attendere qualche minuto.
- 5) Poi spegnere la macchina e riaccenderla (attendere lo spegnimento di tutti i LED)
- 6) Sulla schermata Overview se l'unità è correttamente collegata al Wi-Fi il si spegnerà la luce rossa.

Per vedere i dati della Vs unità, collegarsi al link: <http://www.freeAir-connect.de/>

- 1) Inserire il numero di serie della macchina e password scelta



NB: i tempi di risposta del pulsante “Press” sono più lunghi rispetto al pulsante a bordo macchina.

La configurazione del WiFi è articolata poiché la priorità dell'azienda è stata quella di garantire la massima sicurezza informatica (anti-hacker, ecc.)